



MINISTERIO *de*
SALUD
PRESIDENCIA *de la* NACIÓN

El gobierno nacional ante la crisis

Ejes de las políticas y nuevas regulaciones

Dr.R.Torres

XII J.Internac.-XIII J.Nacionales de Economía de la Salud

Mendoza-Abril-2003





2002:

UN AÑO DE SALVATAJES

q DECRETO 486 /2002

q RESTITUCION DE LA ALICUOTA DEL
APORTE PATRONAL

q CORRECCIONES EN LA ASIGNACION DEL FSR

q PMOE (RES. 201/02)

q DEVOLUCION DE RETENCIONES DE LA AFIP

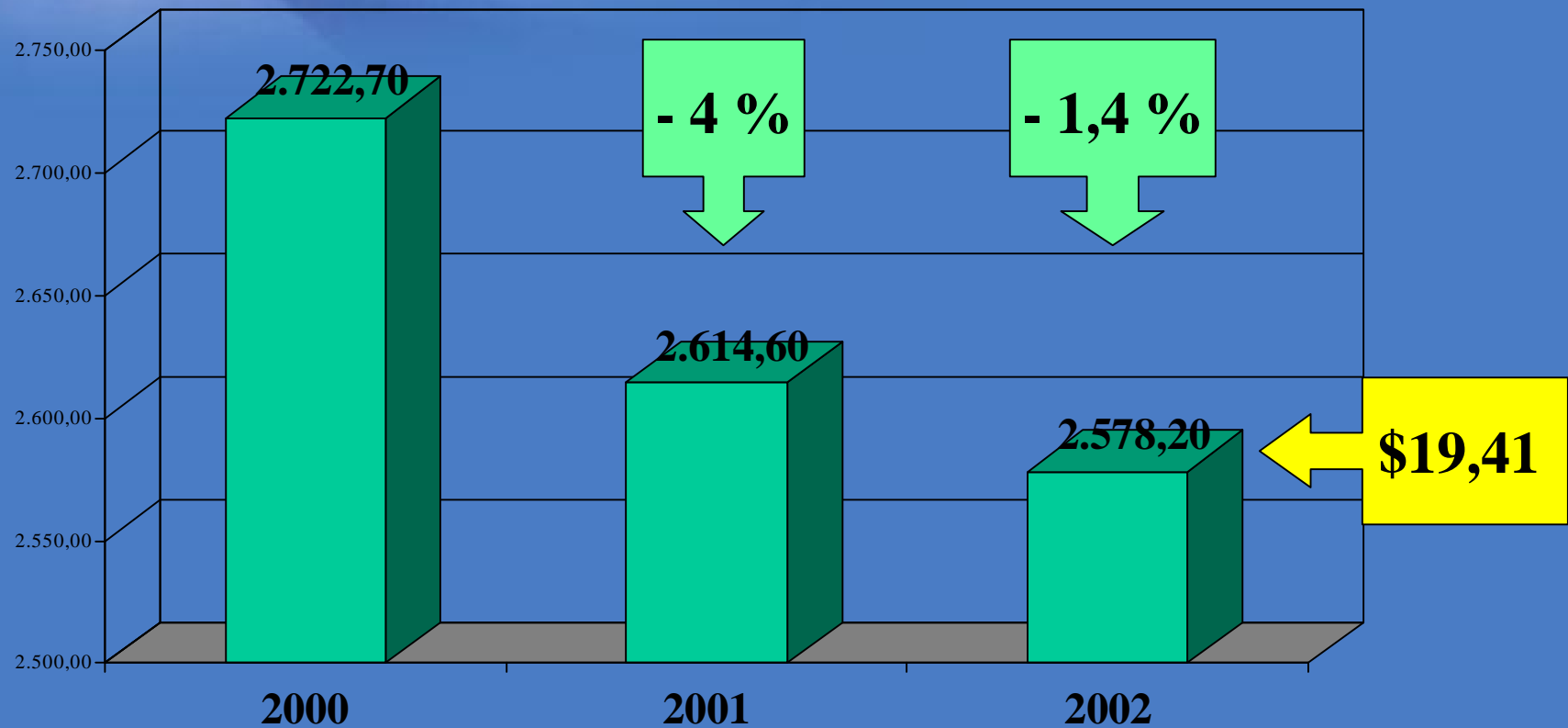
q POLITICA DE MEDICAMENTOS

SUPERINTENDENCIA DE SERVICIOS DE SALUD

INMEDIATO

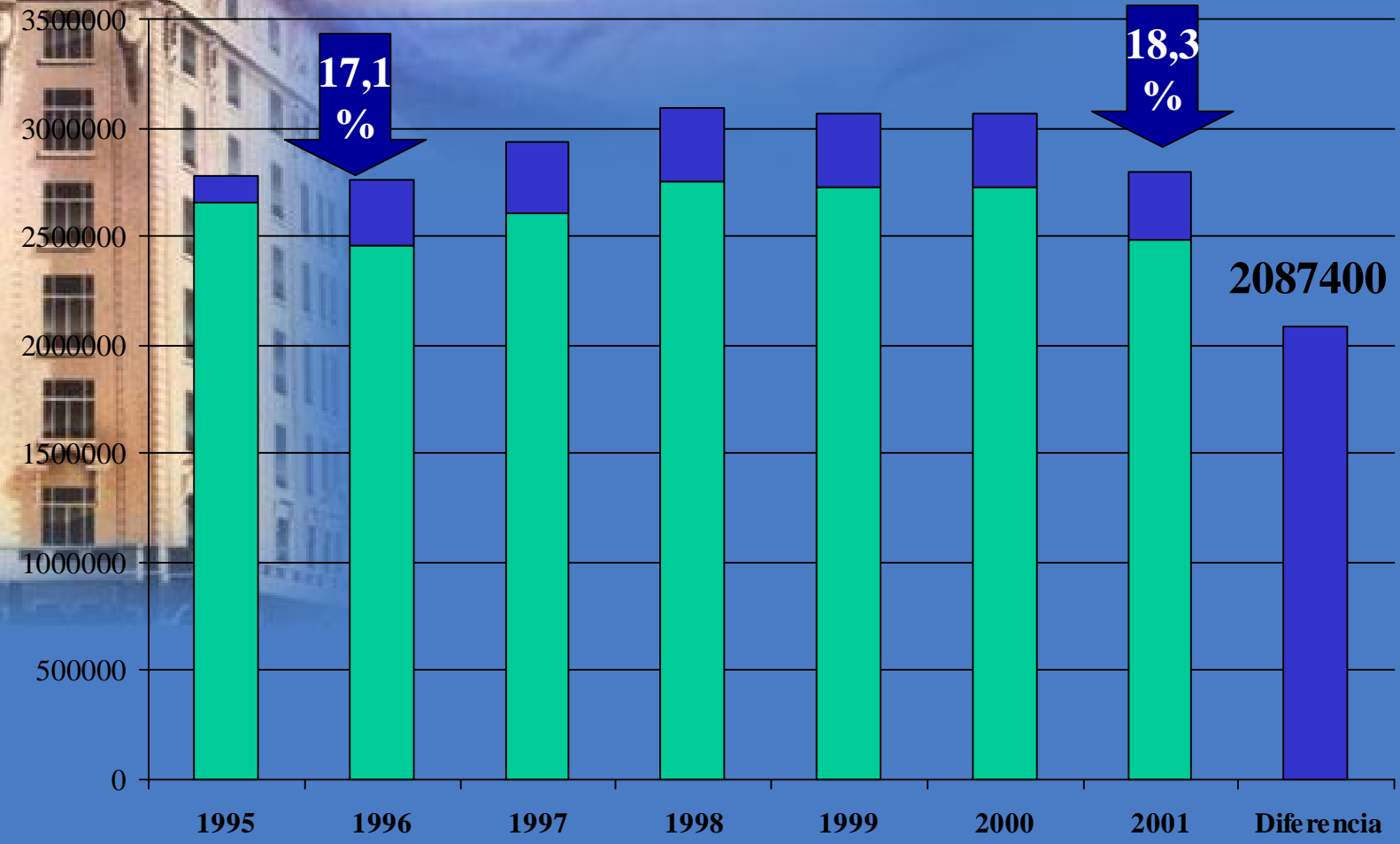
- 1- SOSTENER EL FINANCIAMIENTO**
- 2- RESTABLECER LAS PRESTACIONES**
- 3- SINCERAMIENTO DEL PROGRAMA MEDICO OBLIGATORIO**

Evolución de la recaudación

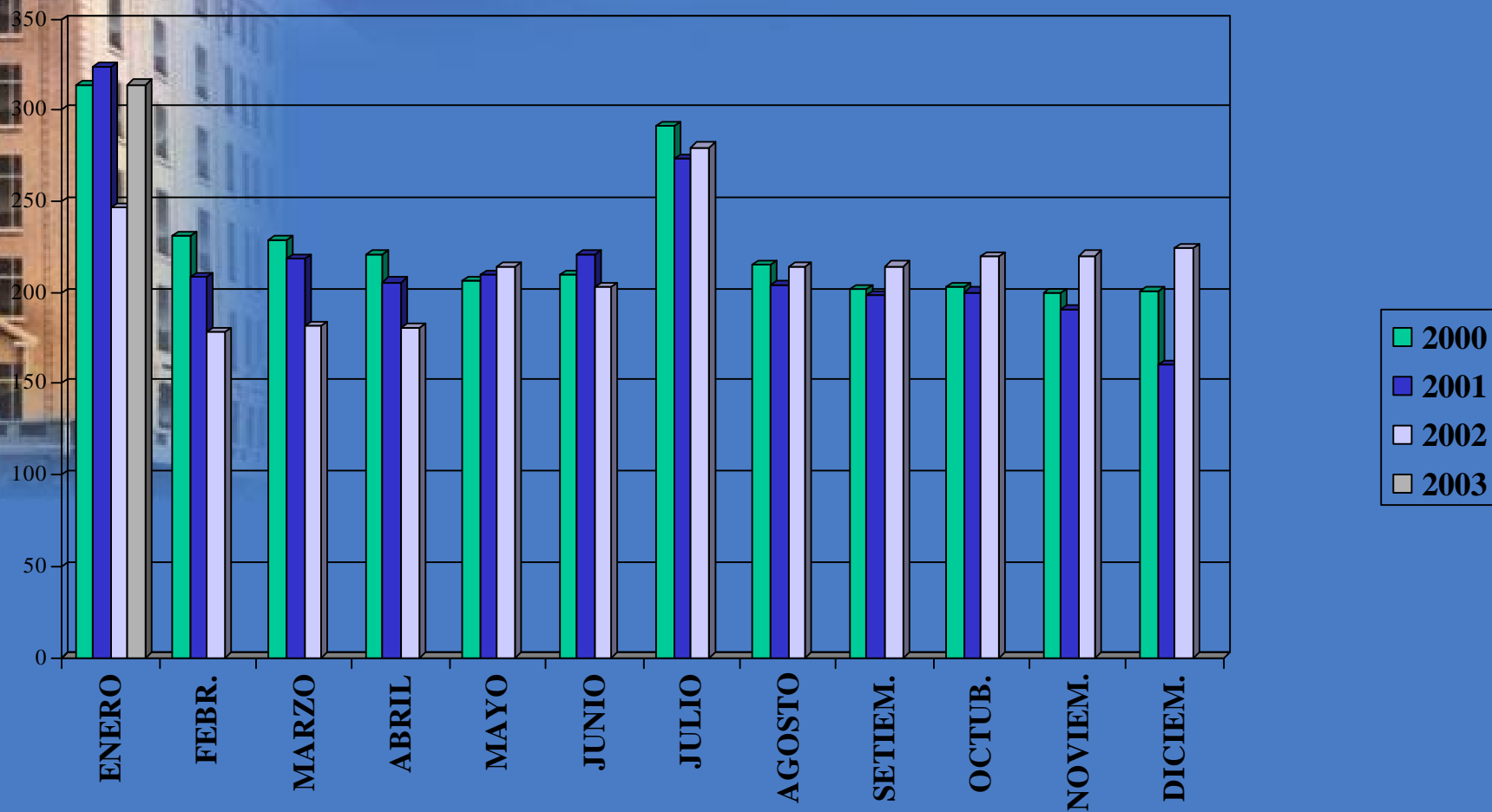


Recaudación por aportes y contribuciones 1995-2001 (Influencia del 1%)

Fuente: AFIP



Evolución mensual de la recaudación



ANALISIS F.S.R. AÑO 2001 vs. AÑO 2002

	DISTRIBUCION 2001			DISTRIBUCION 2002			DIF. %
Recaud. F.S.R.- AFIP	331.007.350			390.023.487			17,83%
Subsidio Dec. 492/95		234.494.846	70,84%		222.525.497	57,05%	-5,10%
FSR Remanente	96.512.504		29,16%	167.497.990		42,95%	73,55%
APE		76.827.840	23,21%		117.864.086	30,22%	53,41%
Saldo a 2003					31.771.211	8,15%	
Gtos. Adm. SSS y APE		19.684.664	5,95%		17.862.693	4,58%	-9,26%

PASIVOS CONSOLIDADOS

	31/12/01	31/12/02
PASIVOS CORRIENTES		
POR PRESTACIONES	880,2	1054,8
SUELDOS Y CARGAS SOCIALES	111	104,7
DEMANDAS JUDICIALES	27,3	26,3
DEUDAS FINANCIERAS	139,4	137,7
OTRAS CUENTAS A PAGAR	154,8	153
SUBTOTAL	1312,7	1476,5
PASIVOS NO CORRIENTES	386,1	420
PASIVOS CONCURSALES	510	389,6
TOTAL	2.208,8	2.286,1

ASIGNACION RECURSOS 1998 – 2002

AÑO	SUBSIDIOS/REINTEGROS		SUBSIDIOS		TOTAL
	PRESTACIONES		ASISTENCIA FINANCIERA		
	Monto	%	Monto	%	
1998	\$ 37.779.850,00	45,75%	\$ 44.800.054,00	54,25%	\$ 82.579.904,00
1999	\$ 46.249.442,42	33,69%	\$ 91.043.488,63	66,31%	\$ 137.292.931,05
2000	\$ 44.819.935,49	46,89%	\$ 50.768.418,15	53,11%	\$ 95.588.353,64
2001	\$ 41.523.000,00	54,04%	\$ 35.309.000,00	45,96%	\$ 76.832.000,00
T O T A L	\$ 170.372.227,91	43,43%	\$ 221.920.960,78	56,57%	\$ 392.293.188,69
2002	\$ 117.864.086,40	100,00%	\$ -	0,00%	\$ 117.864.086,40
176,72%					

EXPEDIENTES PENDIENTES

AL 31 DE DICIEMBRE DE 2002

POR OBRAS SOCIALES

Obra Social	Saldo	%		Obra Social	Saldo	%		
1 OSECAC	41.185.602,66	20,44%		11 OSTAP(UTA)	4.439.284,46	2,20%		
2 OSDE	25.130.119,30	12,47%		12 OSME	4.202.474,35	2,09%		
3 UPCN	12.064.647,48	5,99%		13 OSUTHGRA	3.983.147,10	1,98%		
4 OSPSANIDAD	10.095.679,03	5,01%		14 OSTEE	3.982.020,42	1,98%		
5 OSBA	8.434.765,18	4,19%	48,10%	15 OSPERTEL	3.133.584,09	1,56%	73,04%	
6 SEGUROS	7.022.477,92	3,49%		16 OSPRERA	3.044.141,44	1,51%		
7 OSPLAD	6.915.975,05	3,43%		17 OSPERYH CF	2.551.077,08	1,27%		
8 OSDOPART	6.439.547,69	3,20%		18 FERROVIAR	2.010.567,23	1,00%		
9 OSPECON	5.155.721,76	2,56%		19 OSPEDYC	1.922.777,70	0,95%		
10 ASE	4.974.278,00	2,47%	63,24%	20 EN CORREOS	1.893.268,27	0,94%	78,71%	
OTRAS 189				42.899.407,75				21,29%



Formulario Terapéutico

P. M. O.

Programa Médico Obligatorio
Resolución 201/02 M.S.

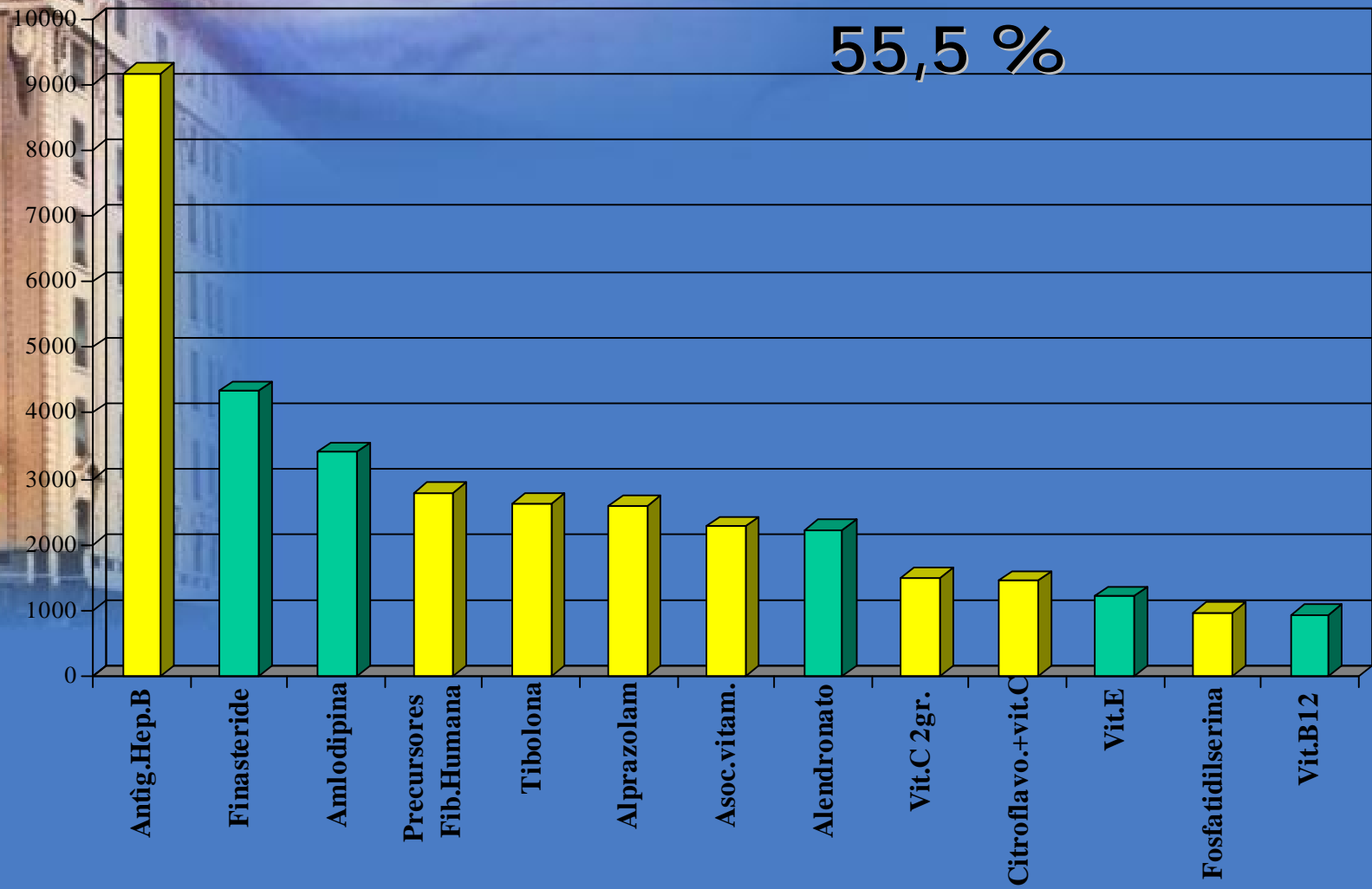


MINISTERIO de
SALUD
PRESIDENCIA de LA NACION

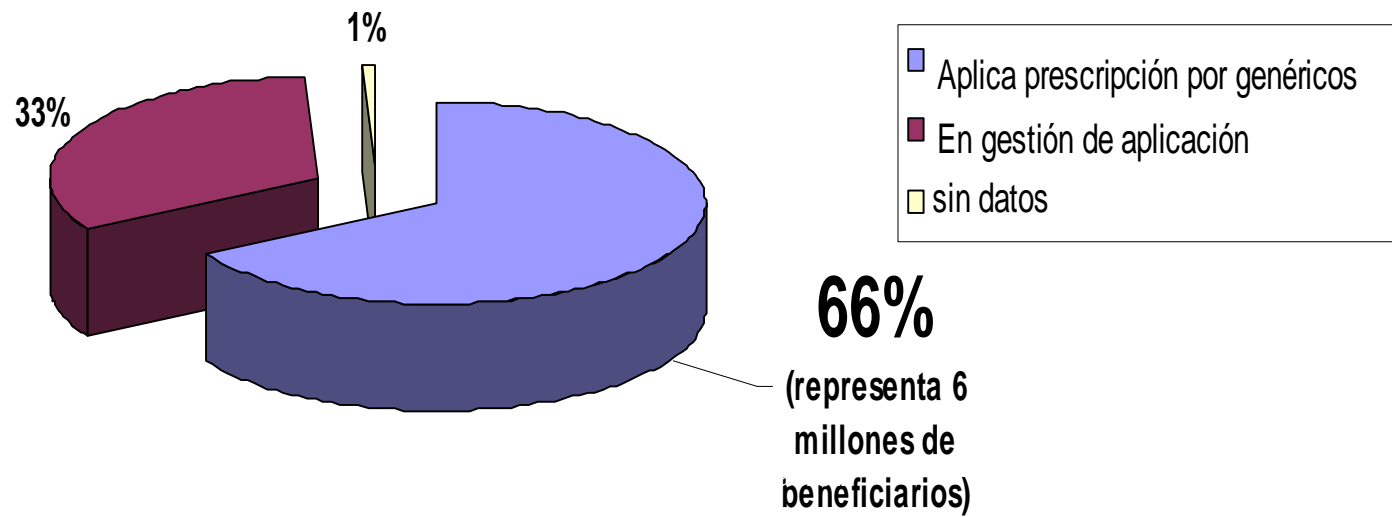


SUPERINTENDENCIA
DE SERVICIOS DE SALUD

Obra Social 3



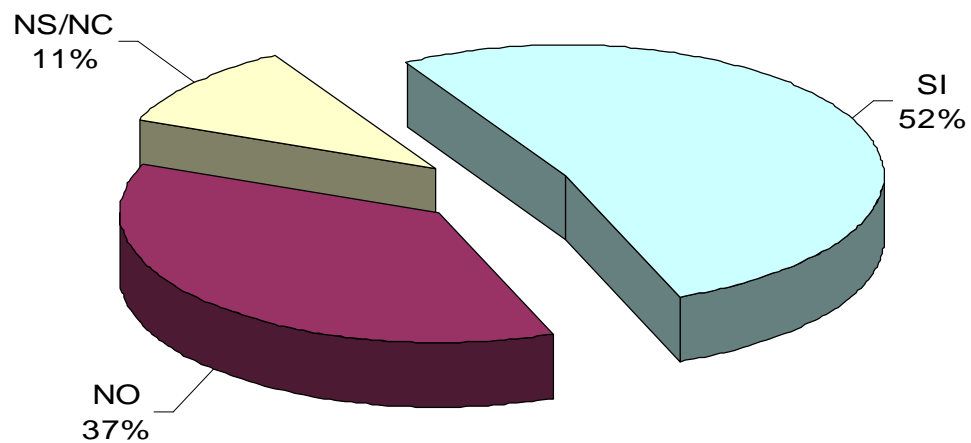
**PORCENTAJE DE OBRAS SOCIALES DE UN TOTAL DE 114 EVALUADAS (9.132.436 beneficiarios)
QUE INCORPORAN LA PRESCRIPCIÓN POR GENERICOS
PERÍODO EVALUADO: SETIEMBRE - DICIEMBRE 2002**



RESULTADOS DE ENCUESTAS A BENEFICIARIOS DEL SISTEMA - 2002 GBA

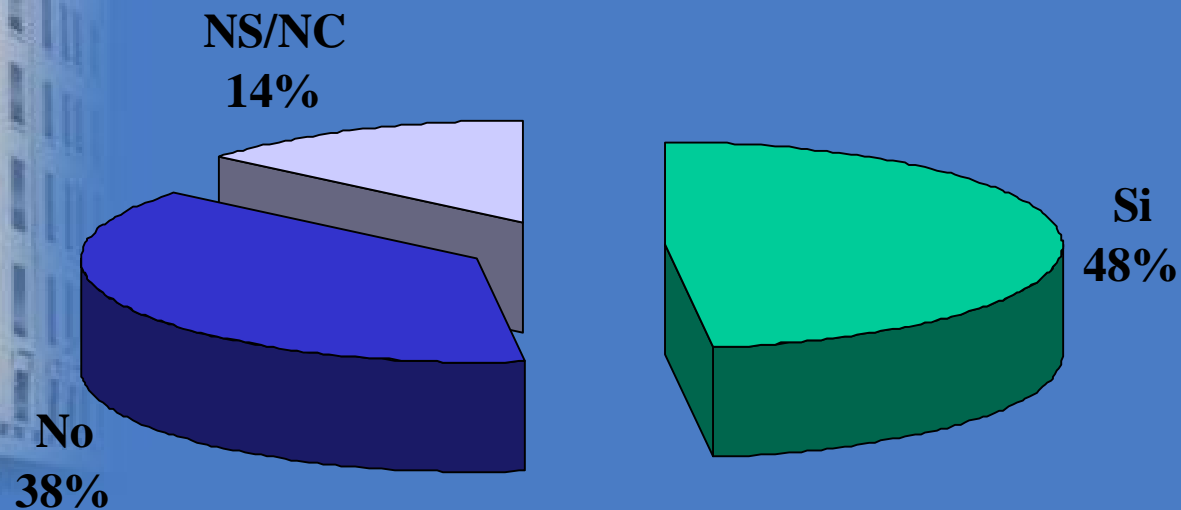
¿La receta la recibió por nombre genérico?

TOTAL DEL SISTEMA



Recibió la receta por nombre genérico?

(417 encuestas-Interior-B. Blanca, Córdoba, Salta, Corrientes, Paraná, Mendoza, R. Negro, Jujuy)



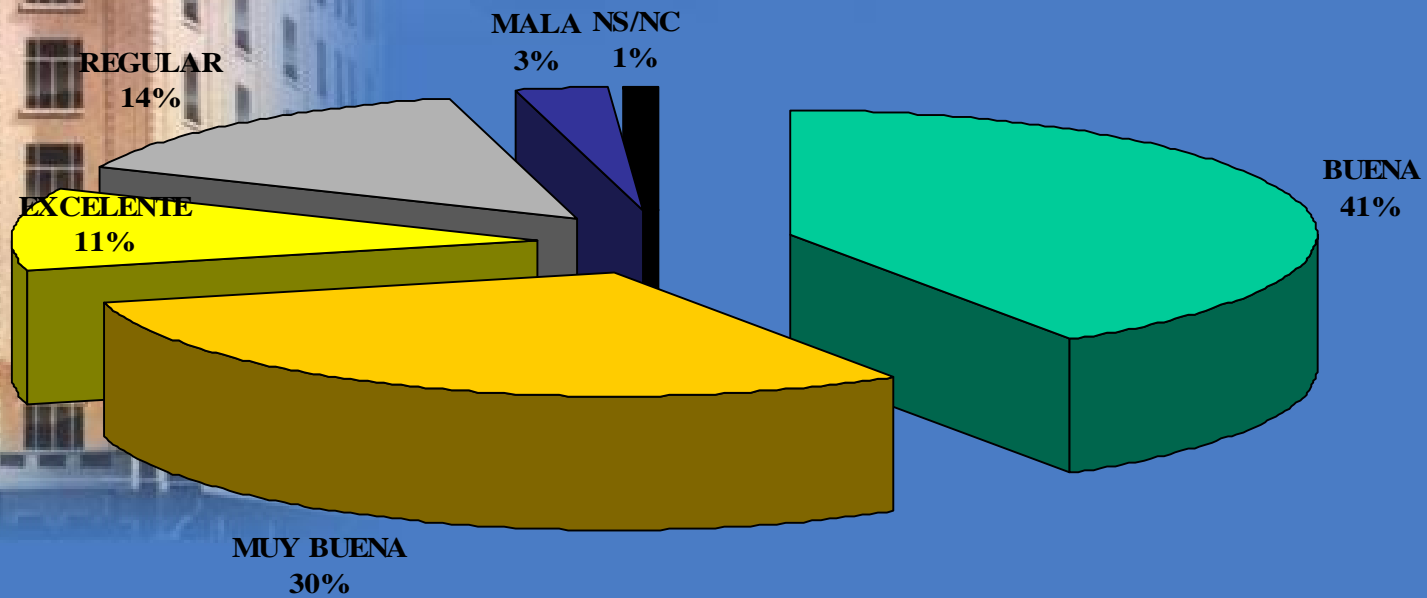
SUPERINTENDENCIA DE SERVICIOS DE SALUD

MEDIANO PLAZO

- 1- MEJORAR LA EQUIDAD**
- 2- RESTABLECER EL CONTRATO CON EL USUARIO**
- 3- FISCALIZAR Y MONITOREAR EL COMPORTAMIENTO DE LOS AGENTES DEL SEGURO**

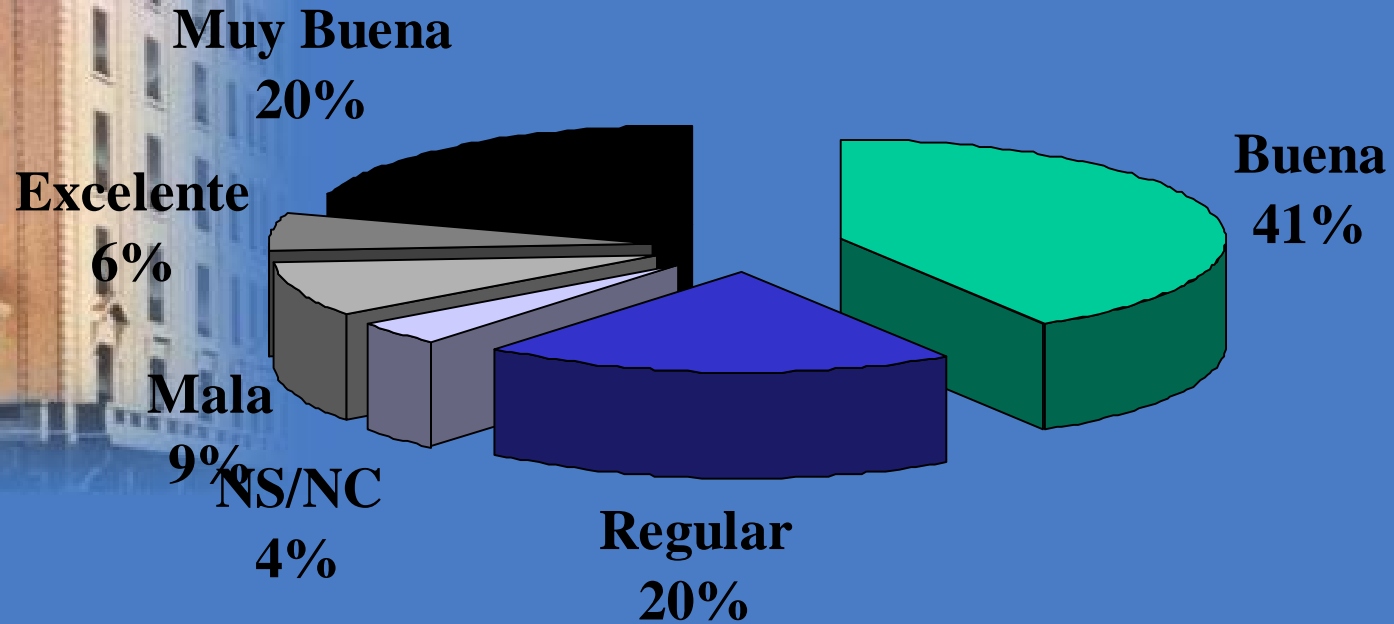
EVALUACION DE LA O.O.S.S.

(2.264 ENCUESTAS)



Opiniòn sobre su O.Social

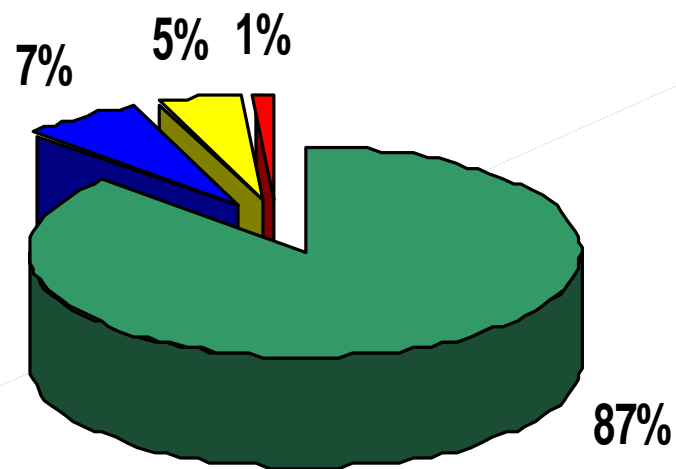
(417 encuestas-Interior -B.Blanca,Còrdoba,Salta,Corrientes,Paranà,Mendoza,R.Negro,Jujuy)



- ◆ Apertura de las primeras 6 Representaciones de la S.S.SALUD en las Delegaciones Sanitarias Federales de: Santiago del Estero; Tucumán; Mendoza; San Luis y Misiones. Apertura de Representación en Comodoro Rivadavia.



**8 DE CADA 10 BENEFICIARIOS QUE CONSULTAN OBTIENEN
UNA SOLUCION INMEDIATA**

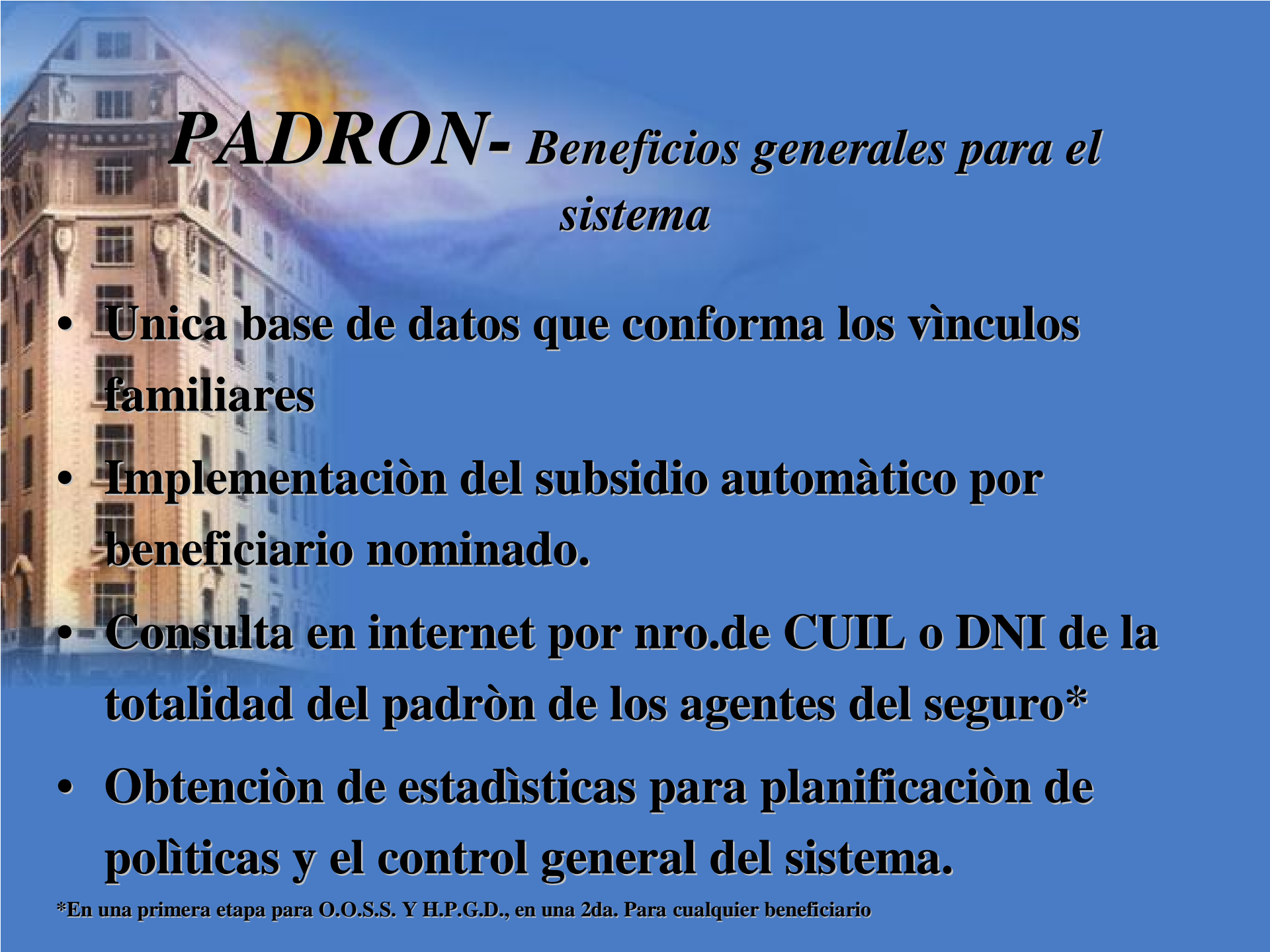


- **GESTION INMEDIATA**
- **DERIVADO-EXP.-NOTA**
- **DERIVADO-RES. 075**
- **PENDIENTE DE RESPUESTA**



PADRON DE LA S.S.

Provincia	Población Beneficiaria	
	con PAMI	sin PAMI
BUENOS AIRES	5.483.459	4.189.467
CAPITAL FEDERAL	2.278.766	1.928.764
CATAMARCA	78.742	62.692
CHACO	254.869	200.501
CHUBUT	180.100	151.678
CORDOBA	1.115.637	817.478
CORRIENTES	223.668	169.413
ENTRE RIOS	393.077	290.351
FORMOSA	70.122	56.159
JUJUY	180.628	145.154
LA PAMPA	127.696	103.078
LA RIOJA	74.866	61.854
MENDOZA	515.274	392.738
MISIONES	281.300	233.664
NEUQUEN	134.553	112.832
NO IDENTIFICADA	176.717	176.717
RIO NEGRO	221.515	186.016
SALTA	278.881	221.578
SAN JUAN	192.306	152.831
SAN LUIS	129.469	108.838
SANTA CRUZ	66.496	56.427
SANTA FE	1.244.120	914.020
SANTIAGO DEL ESTERO	149.232	100.133
TIERRA DEL FUEGO	43.057	40.262
TUCUMAN	383.513	292.705
TOTAL GENERAL	14.278.063	11.165.350



PADRON- Beneficios generales para el sistema

- **Unica base de datos que conforma los vínculos familiares**
- **Implementación del subsidio automático por beneficiario nominado.**
- **Consulta en internet por nro.de CUIL o DNI de la totalidad del padrón de los agentes del seguro***
- **Obtención de estadísticas para planificación de políticas y el control general del sistema.**

***En una primera etapa para O.O.S.S. Y H.P.G.D., en una 2da. Para cualquier beneficiario**



***PADRON-** Beneficios para las O.O.S.S.*

- **Apropiación y corrección de CUILES**
- **Bajas por fallecimiento detectadas.**
- **Bajas por mayoría de edad de los hijos a cargo.**
- **Detcción y depuración automática de afiliaciones titulares múltiples**
- **Detección y depuración automática de grupos familiares con afiliación múltiple.**
- **Detección de casos de pluriempleo para solicitar a la AFIP la unificación de aportes.**

PADRON

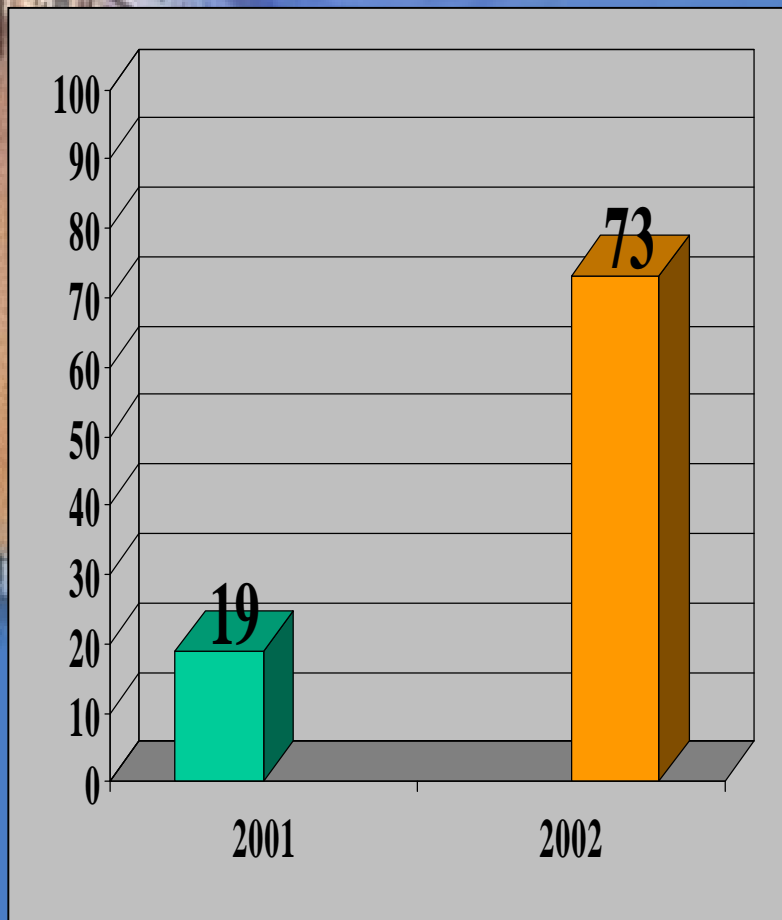
2.310.830 U\$\$

ATICA

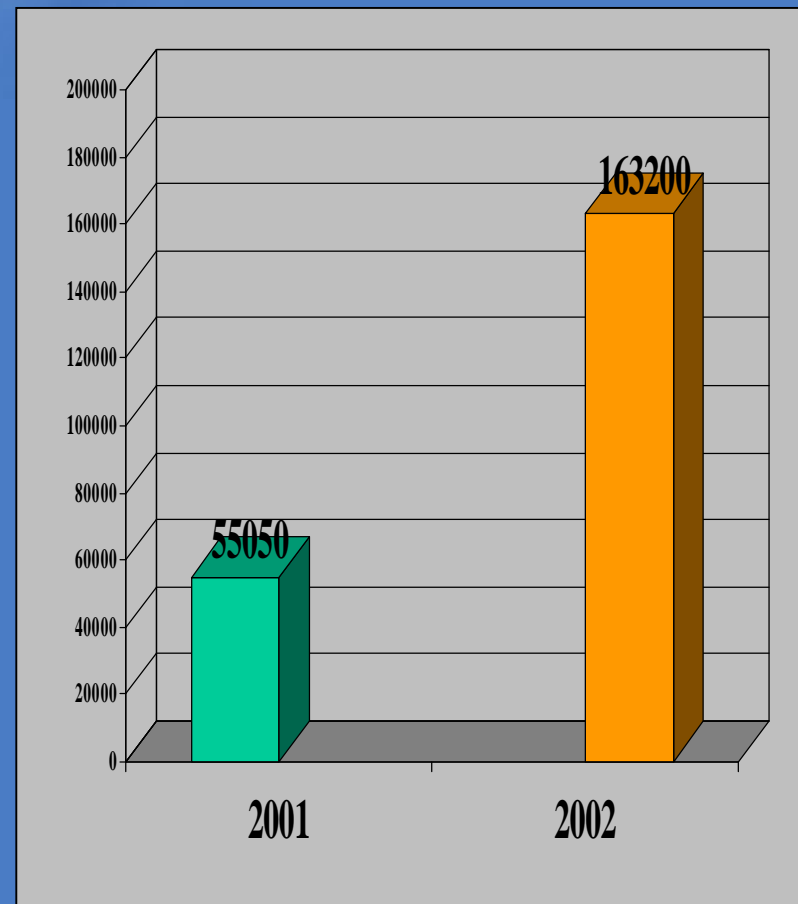
SUBCONTRATOS DE
CONSULTORIA
48%

COMPARATIVO DE RECURSOS POR SANCIONES APLICADAS A AGENTES DEL SEGURO DE SALUD AÑOS 2001-2002

CANTIDAD DE MULTAS

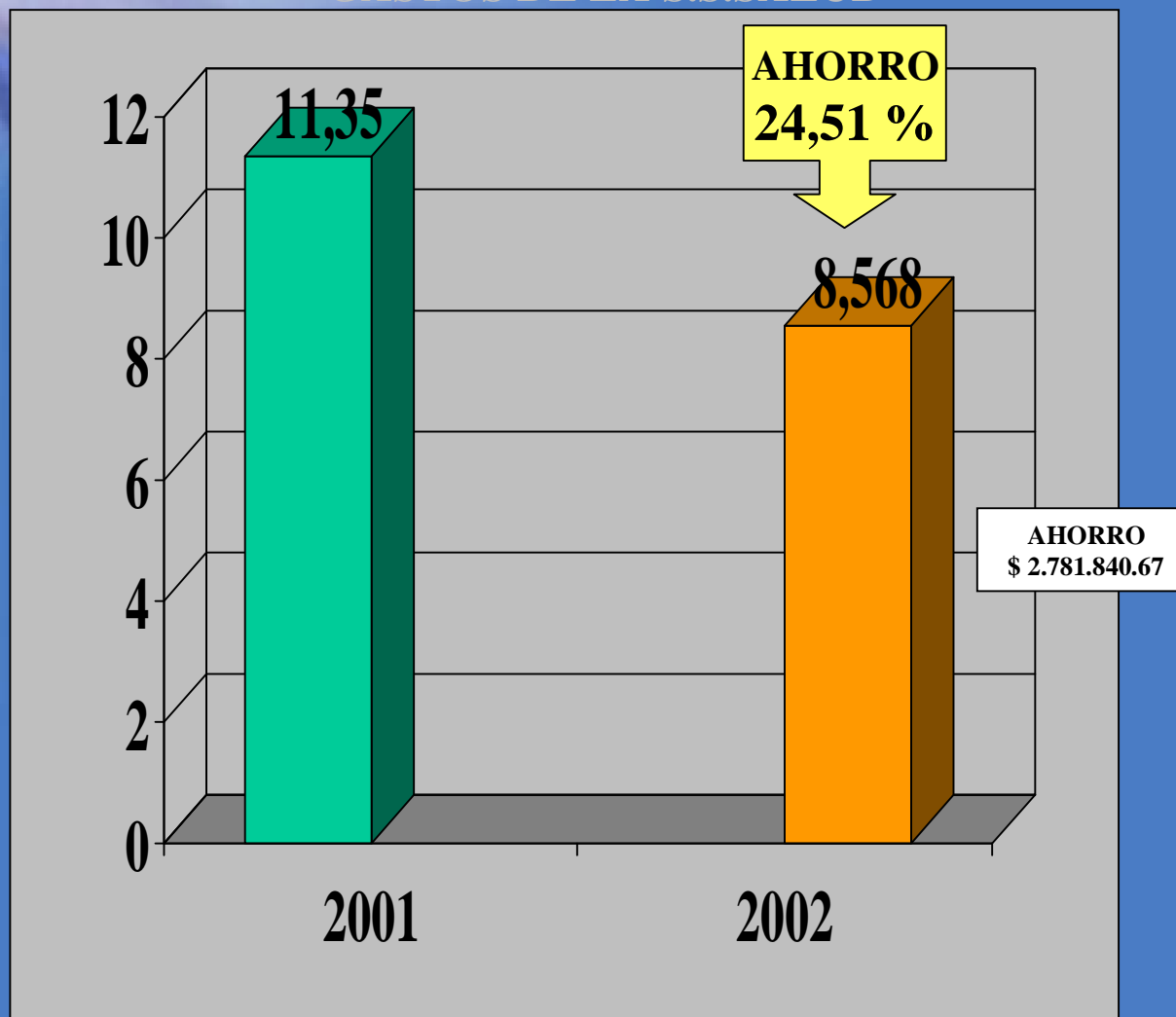


PESOS



COMPARATIVO DE GASTOS AÑOS 2001-2002

GASTOS DE LA S.S.SALUD



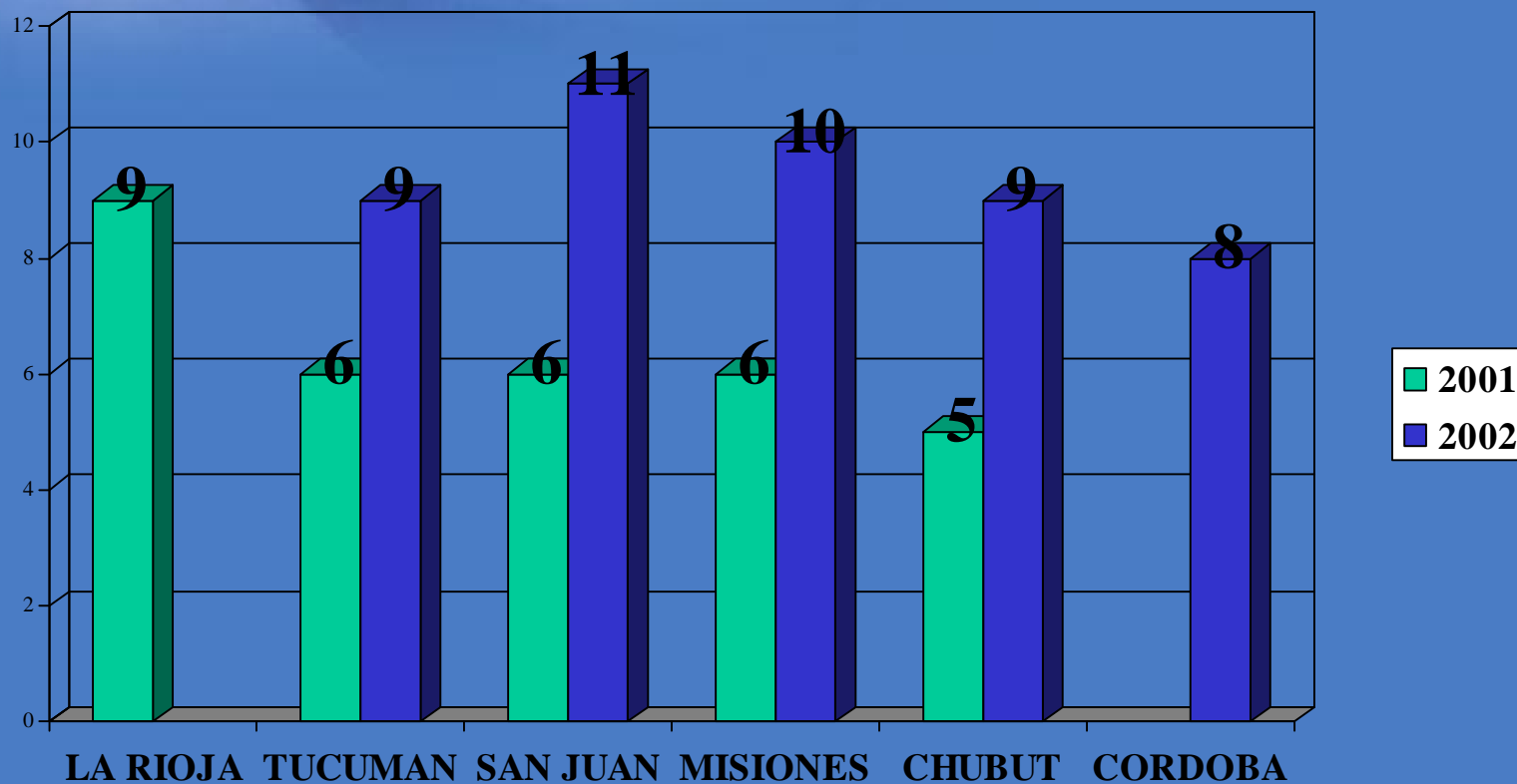
SUPERINTENDENCIA DE SERVICIOS DE SALUD

EL FUTURO

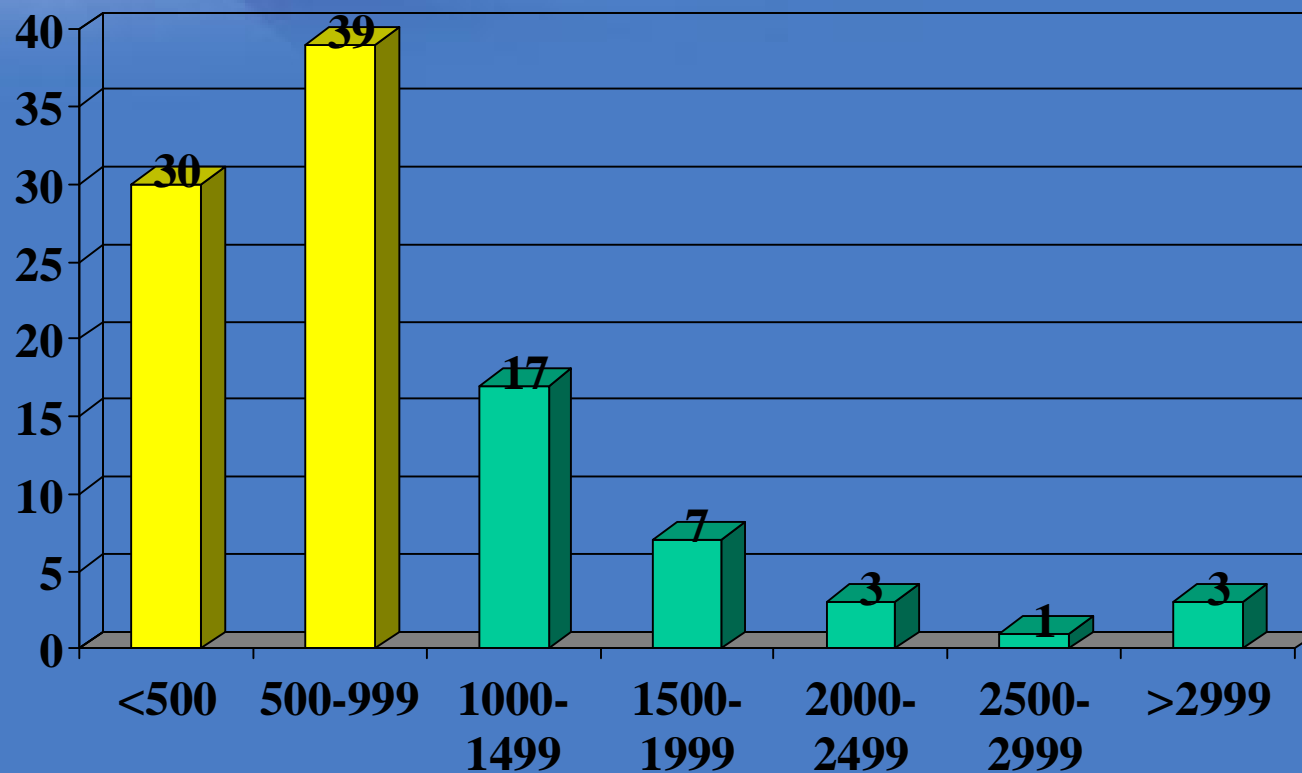
- 1- Sistema integrado de salud (Garantizar el financiamiento)
- 2-Ampliar sus funciones regulatorias sobre las entidades de Seguros Obligatorios (Obras Sociales Provinciales; y Otros Agentes del Seguro) y Seguros Voluntarios (Privados) que hoy se encuentran por fuera de su alcance.
- 3-Ajuste de la cápita por riesgo
- 4-Resolver la evasiòn
- 5- Control de calidad
- 6- Precios de referencia



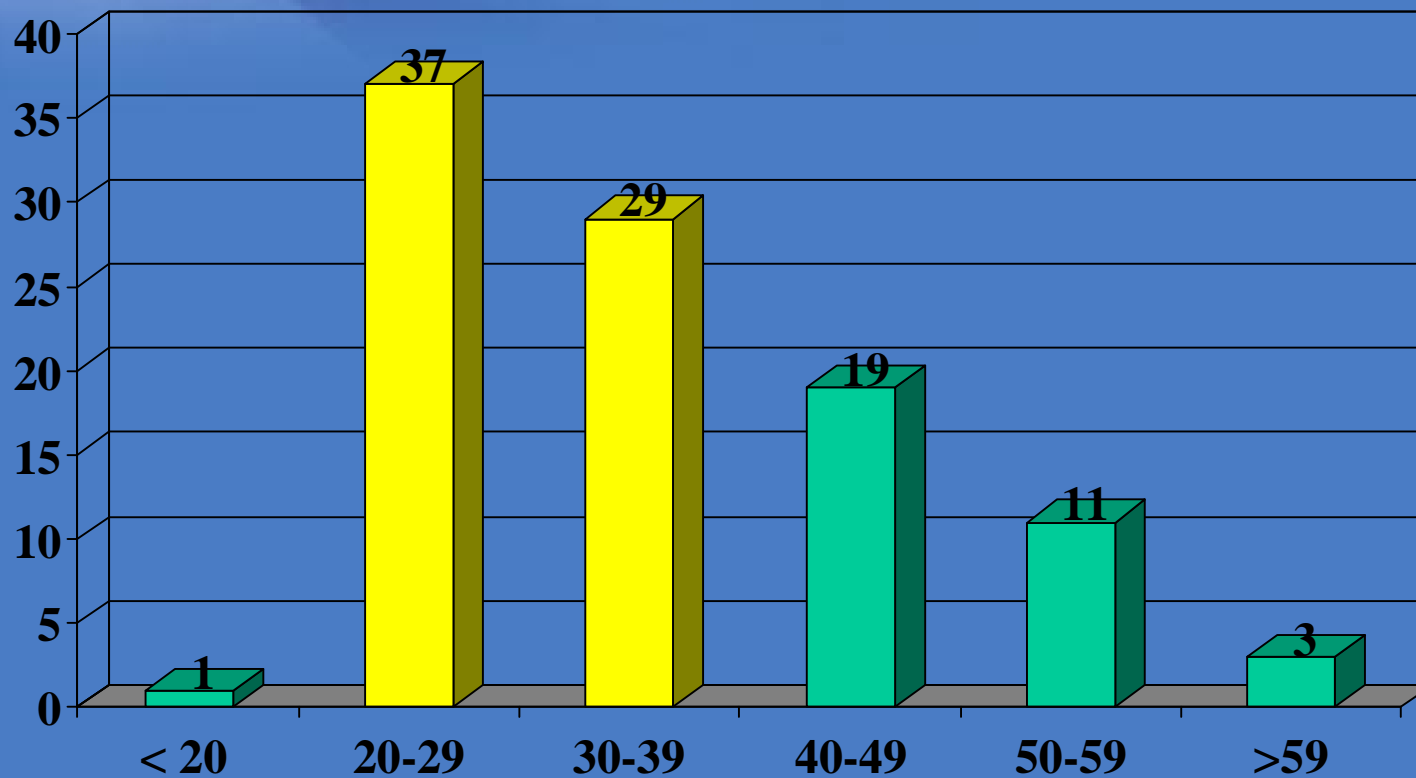
TRASPASOS (SEGÚN NRO. AFILIADOS)



TRASPASOS (POR MONTO SALARIAL)



TRASPASOS (POR GRUPOS ETAREOS)




COMPARACION SOLICITUDES 2001 - 2002

PRESTACIONES	EXP.	2001	EXP.	2002	DIF.
HIV - SIDA	2309	37.180.240,08	2748	50.759.383,00	36,52%
MEDICACION	2124	30.925.502,86	3355	65.058.158,75	110,37%
DISCAPACIDAD	4014	29.144.706,72	5268	32.602.923,81	11,87%
ALTA COMPLEJIDAD	1666	25.594.263,51	1807	30.263.175,05	18,24%
TRASPLANTES	254	10.848.037,88	230	10.951.212,54	0,95%
DROGADEPENDENCIA	690	2.700.734,84	569	2.206.216,00	-18,31%
TOTAL	11.057	136.393.485,89	13.977	191.841.069,15	40,65%
PROMEDIO MES	921	11.366.123,82	1165	15.986.755,76	40,65%

***Este, será el desafío de los próximos años,
para todos los argentinos***



A scenic landscape featuring a calm lake in the foreground, reflecting the surrounding green mountains and a clear blue sky. In the lower-left corner, a small boat is visible on the water. The overall atmosphere is peaceful and natural.

*No es posible tener una Seguridad Social
sin una **CONCIENCIA DE**
SOLIDARIDAD NACIONAL*

ESTADO





• **Justa**

• **Libre**

• **Soberana**

